



Makroiqtisodiyot fani

Bajardi: Xusanova G.S

Ялпи талаб ва ялпи таклиф модели

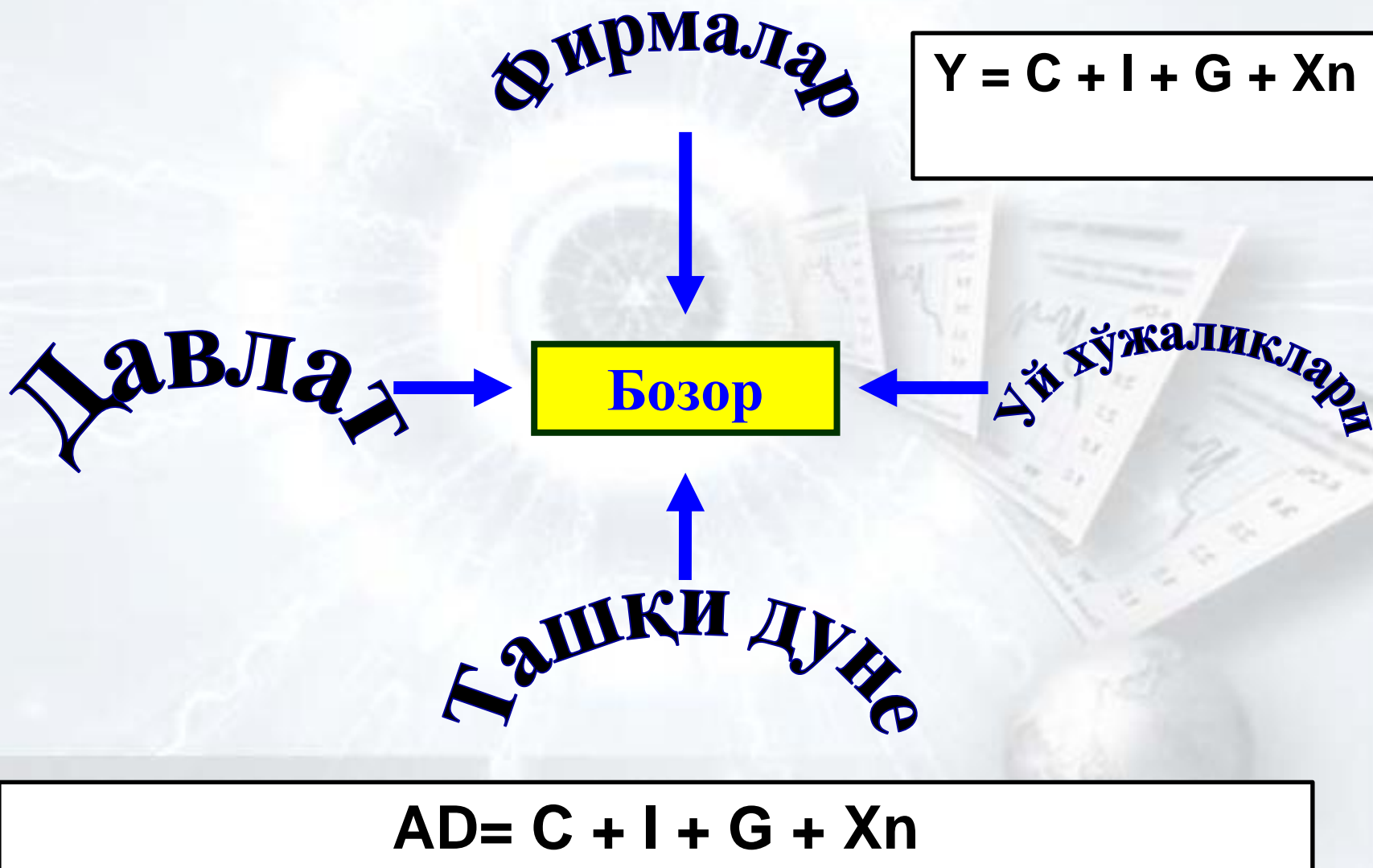
1. Ялпи талаб-ялпи таклиф моделига умумий тавсиф. Ялпи талаб тушунчаси ва графиги.
2. Ялпи талабнинг баҳо ва баҳодан бошқа омиллари.
3. Ялпи таклиф графиги ва омиллари.
4. AD-AS моделида макроиқтисодий мувозанат. Макроиқтисодий мувозанат бузилишининг жаҳон молиявий-иқтисодий инқирози юзага келишига таъсири.



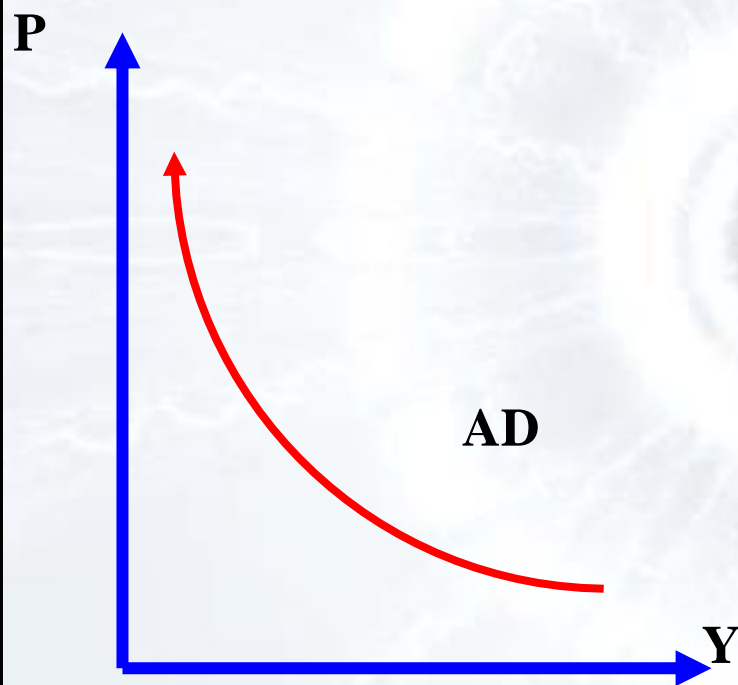
AD –AS модели – макроиқтисодий мувозанатнинг асосий модели

Макроиқтисодий мувозанат нархлар даражаси ва миллий ишлаб чиқаришнинг реал ҳажми ўртасидаги мувозанат. Бу мувозанат ялпи талаб ялпи таклифга тенг бўлганда таъминланади

Ялпи талабнинг тузилиши



AD эгри чизиғи Фмшер тенгламасы орақали изоҳланади



- $MV = YP$
- $Y = MV/P$
- PY номинал ЯИМ
- Y реал ЯИМ

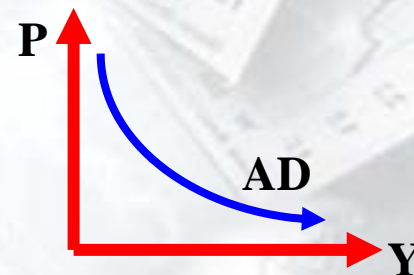
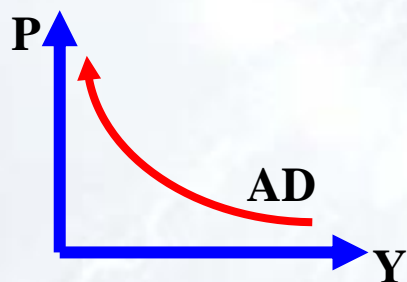
Ялпи талабнинг нарх омиллари

- **Фоиз ставкаси самараси**

$$P \uparrow \rightarrow MD \uparrow (MS \text{ const}) \rightarrow R \uparrow \rightarrow I \downarrow \rightarrow AD \downarrow$$

- Агар фоиз ставкаси самарадорлиги ошса, бу холда ялпи талаб камаяди:

- Агар фоиз ставкаси самарадорлиги камайса, бу холда ялпи талаб купаяди:

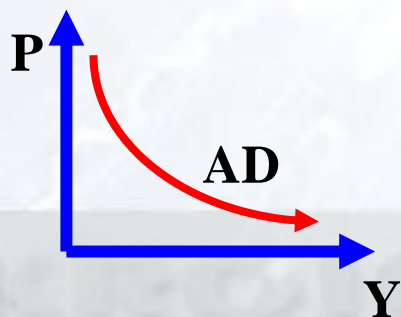


- **Бойлик самараси ёки реал касса қолдиқлари самараси**

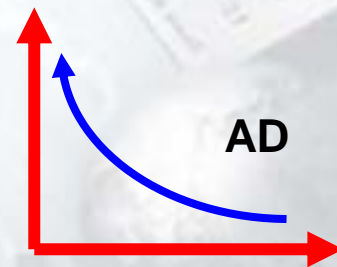
- **Молиявий**

- $P \uparrow \rightarrow \text{активларнинг} \downarrow \rightarrow \{ C \downarrow (S \uparrow) \} \rightarrow AD \downarrow$
реал қиймати

Агар бойлик самарадорлиги ошса, бу ҳолда ялпи талаб купаяди:



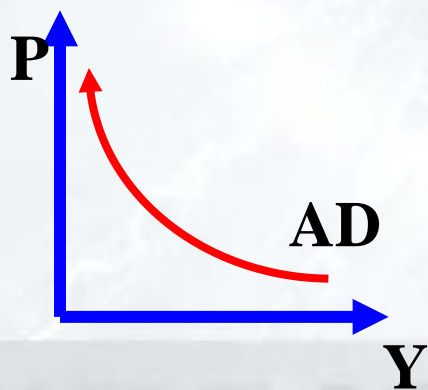
Агар бойлик самарадорлиги камайса, бу ҳолда ялпи талаб камаяди:



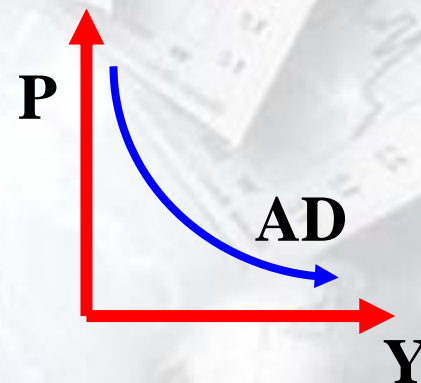
Импорт харидлар самараси

$$\bullet P \uparrow \rightarrow \{ X \downarrow (M \uparrow) \} \rightarrow X_n \downarrow \rightarrow AD \downarrow$$

Агар импорт харидлари самарадорлиги ошса, бу холда ялпи талаб микдори камаяди:



Агар импорт харидлари самарадорлиги камайса, бу холда ялпи талаб купаяди:



Ялпи талабнинг нархларга боғлиқ бўлмаган омиллари (ялпи талаб эгри чизиғининг силжишлари):

1. Истеъмол харажатларидаги ўзгаришлар (C)

Ошса

Агар:

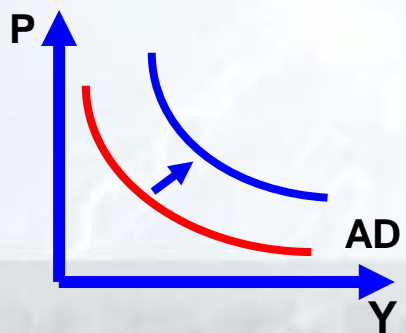
Аҳоли реал тасарруфидаги даромадларнинг ўзгариши

Инфляция кутилиши

Солиқларнинг ўзгариши

Истеъмолчиларнинг кутиши

Истеъмолчиларнинг ўзаралари



Камайса

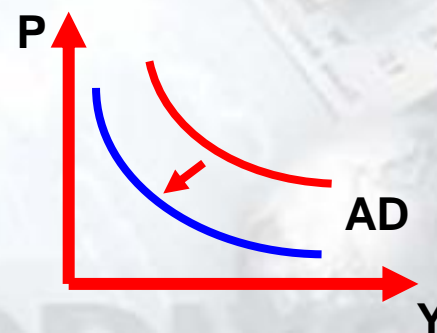
Агар:

Аҳоли реал тасарруфидаги даромадларнинг ўзгариши

Инфляция кутилиши

Солиқларнинг ўзгариши

Истеъмолчиларнинг ўзаралари



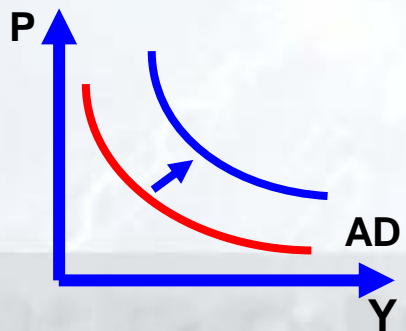
Ялпи талабнинг нархларга боғлиқ бўлмаган омиллари (ялпи талаб эгри чизиғининг силжишлари):

2. Инвестициялар даражасидаги узгариш

Ошса

Агар:

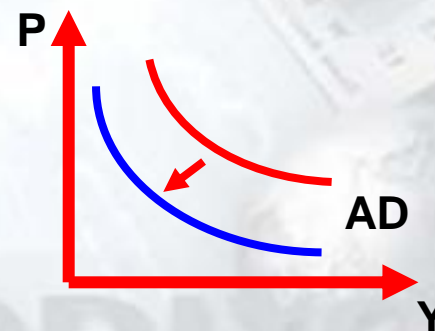
- Фан ва техника ютушлари ↑
- Ортишча шувватлар ↓
- Асбоб-ускуналарнинг эскириш даражаси ↑
- Солишларнинг ўзгариши ↓
- Пул массаси ва пул айланиш тезлигининг ўзгариши билан боғлиқ фоиз ставкасининг ўзгариши ↓



Камайса

Агар:

- Фан ва техника ютушлари ↓
- Ортишча шувватлар ↑
- Асбоб-ускуналарнинг эскириш даражаси ↓
- Солишларнинг ўзгариши ↑
- Пул массаси ва пул айланиш тезлигининг ўзгариши билан боғлиқ фоиз ставкасининг ўзгариши ↑



Ялпи талабнинг нархларга боғлиқ бўлмаган омиллари (ялпи талаб эгри чизиғининг силжишлари):

3. Давлат харажатларига таъсири

Ошса

Агар:

Давлат харажатлари ↑

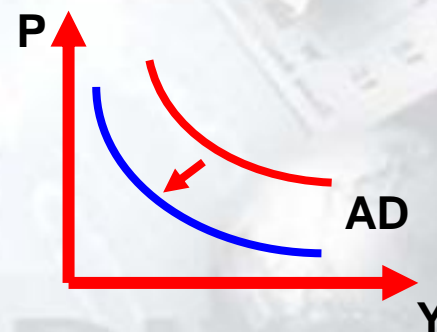
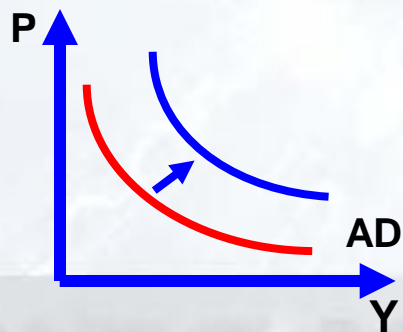
Фавқулодда вазиятлар (урушлар, табиий офатлар ва бошқа) сони ↑

Камайса

Агар:

Давлат харажатлари ↓

Фавқулодда вазиятлар (урушлар, табиий офатлар ва бошқа) сони ↓



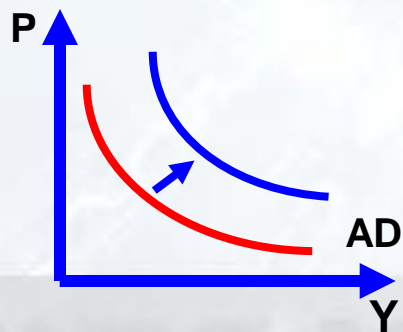
Ялпи талабнинг нархларга боғлиқ бўлмаган омиллари (ялпи талаб эгри чизиғининг силжишлари):

4. Соф экспортга таъсир кўрсатиш

Ошса
Агар:

Хорижий мамлакатлардаги миллий даромаднинг ўзгариши

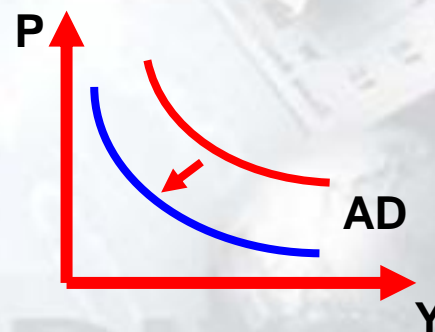
Валюта курсининг ўзгариши



Камайса
Агар:

Хорижий мамлакатлардаги миллий даромаднинг ўзгариши

Валюта курсининг ўзгариши

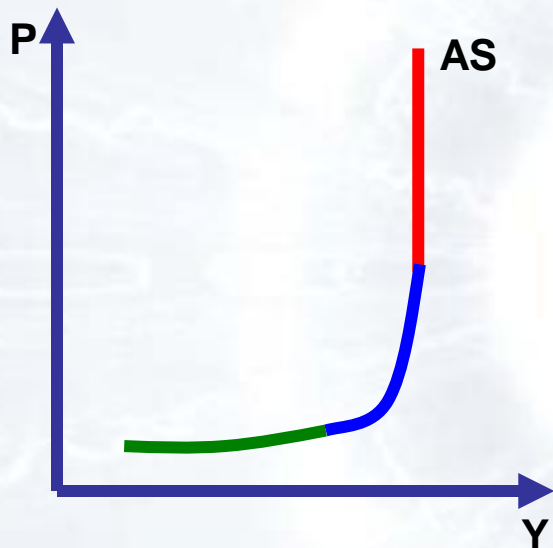


Ялпи таклиф

Ялпи таклиф – иқтисодиетда ҳар қандай мумкин бўлган нархлар даражасида ишлаб чиқарувчилар ишлаб чиқаришга тайёр бўлган миллий ишлаб чиқаришнинг реал ҳажмидир



AS эгри чизиғининг кесмалари

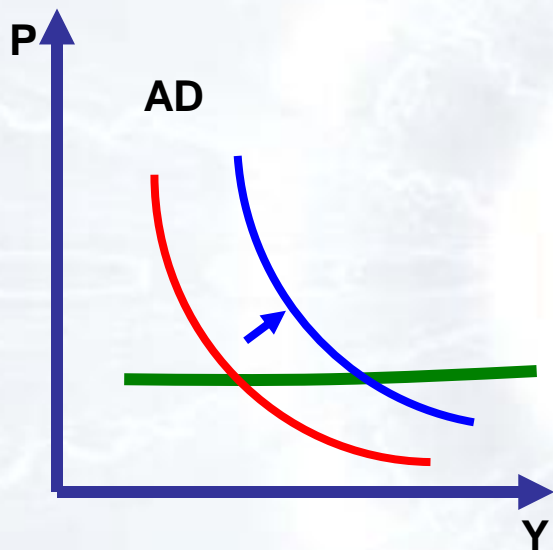


Горизонтал (кейнсиан) кесма
нархлар даражаси ўзгармасида
ишлаб чиқариш реал ажми ўзгаради
(ўзсў мурдатли давр)

Оралиқ
ам нархлар даражаси ам ишлаб
чиқариш ажми ўзгаради

Вертикал (классик) кесма
нархлар даражаси ўзгарсада ишлаб
чиқариш даражаси (тўла бандлик
шароитида потенциал ишлаб
чиқариш ажми) ўзгармайди (узў
мурдатли давр)

Ялпи тақлиф эгри чизиғининг Кейнс кесмасида иқтисодиётни нисбатан қисқа муддатда амал қилишини характерлайди. Бу кесмада ялпи тақлифни таҳлил қилиш қуйидаги шартларга таянади:



- иқтисодиёт ишлаб чиқариш омиллари тўлиқ банд бўлмаган шароитда амал қилади;
- баҳолар, номинал иш ҳақи қайд этилган, бозор тебранишларидан жуда кам таъсирланади;
- реал миқдорлар (ишлаб чиқариш, бандлилик, реал иш) ҳақи ҳаракатчан ва бозор тебранишларидан тез таъсирланади.

Ялпи таклифнинг нархларга боғлиқ бўлмаган омиллари (ялпи таклиф эгри чизиғининг силжишлари):

Ошса

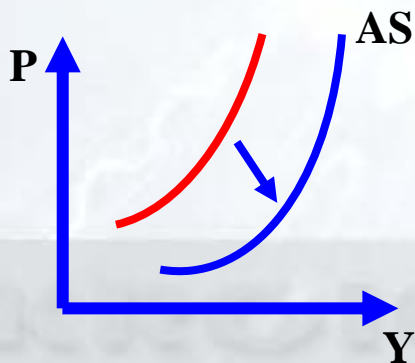
Агар:

Ишлаб чиқариш омиллар миқдори ва унумдорлигининг ўзгариши

Янги технологиялар

Солиқларнинг ўзгариши

Имтиезлар ва субсидиялар



Камайса

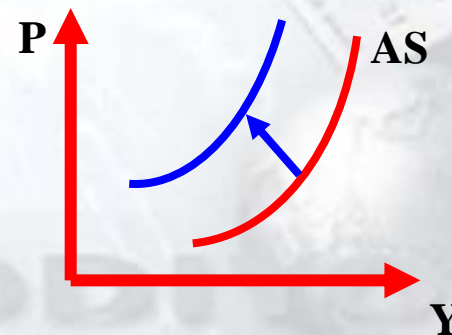
Агар:

Ишлаб чиқариш омиллар миқдори ва унумдорлигининг ўзгариши

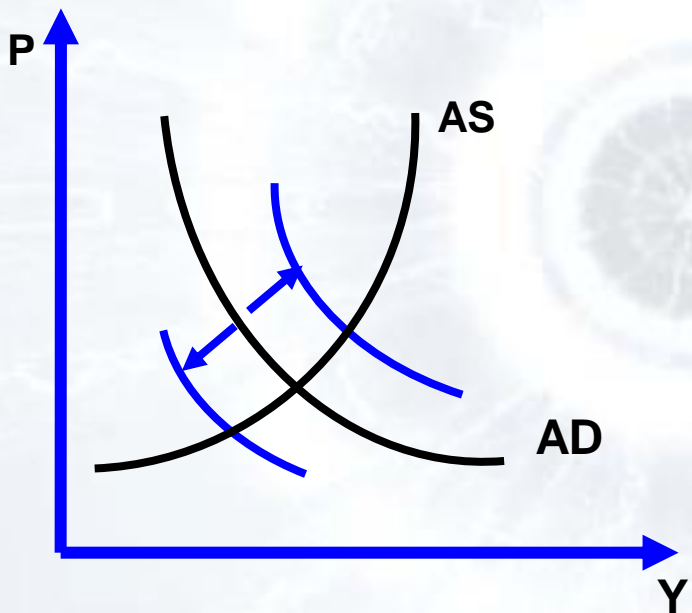
Янги технологиялар

Солиқларнинг ўзгариши

Имтиезлар ва субсидиялар

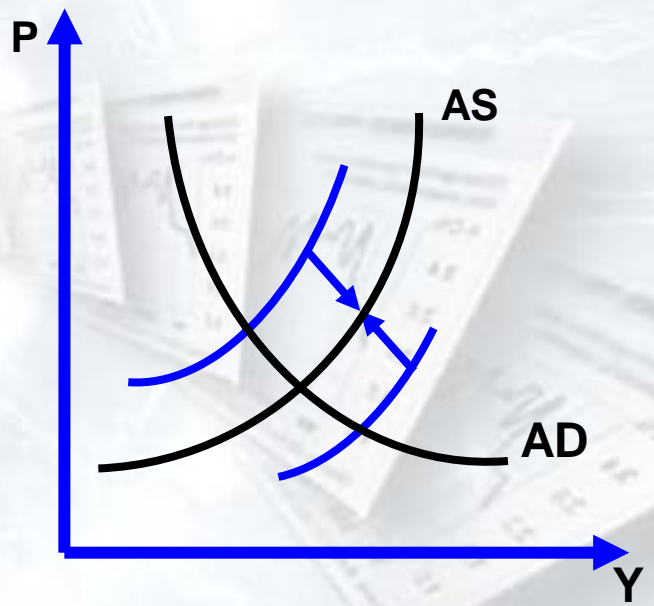


**Ялпи таклиф
шоки**



**таклифнинг кескин
ўзгариши**

Ялпи талаб шоки



**талабнинг кескин
ўзгариши**

Давлатнинг барқорорлаштириш сиёсати



**Бюджет-солић
сиёсати**

**Пул-кредит
сиёсати**

**Ташћи-савдо
сиёсати**

**Бу сиёсат ићтисодиятда шоклар
сабабли келиб чићћан
тебранишларни юмшатишга амда
мувозанатни тиклашга ёаратилган**